

RZUT II PIĘTRA – skala 1:75

WYKAZ POMIESZCZEŃ II PIĘTRA		
Nr pom.	Nazwa pomieszczenia	Powierzchnia [m²]
3/01	Gabinet	23,65
3/02	Pokój biurowy	23,45
3/03	Pokój biurowy	15,25
3/04	Pokój biurowy	14,40
3/05	Pokój biurowy	15,64
3/06	Pokój biurowy	15,19
3/07	Pokój biurowy	18,24
3/08	Pokój biurowy	18,06
3/09	Pokój biurowy	14,41
3/10	Pokój biurowy	15,68
3/11	Pokój biurowy	15,34
3/12	Pokój biurowy	13,56
3/13	Pokój biurowy	14,49
3/14	Gabinet	23,64
3/15	Sekretariat	14,42
3/16	Pokój biurowy	15,24
3/17	Pokój biurowy	14,64
3/18	Pokój biurowy	15,70
3/19	Pokój biurowy	23,22
3/20	Pokój biurowy	23,58
3/21	Pomieszczenie magazynowe	4,18
3/22	Sekretariat	15,00
3/23	Gabinet	31,67
3/24	Pomieszczenie socjalne	6,80
3/25	Wc dla niepełnosprawnych	4,60
3/26	Wc damski	4,50
3/27	Wc męski	5,60
3/28	Pomieszczenie parzdkowe	1,66
3/29	Korytarz	107,57
3/30	Pokój biurowy	13,45
3/31	Pokój biurowy	13,86
3/32	Pokój biurowy	14,89
3/33	Pokój biurowy	15,73
3/34	Pomieszczenie socjalne	6,80
3/35	Wc dla niepełnosprawnych	4,60
3/36	Wc damski	4,50
3/37	Wc męski	5,60
3/38	Wc damski	4,31
3/39	Korytarz	86,00
3/40	Pomieszczenie parzdkowe	1,66
3/41	Gabinet	28,30
3/42	Sekretariat	14,85
3/43	Pokój biurowy	15,32
3/44	Gabinet	20,36
3/45	Pomieszczenie magazynowe	3,72

WYKAZ POMIESZCZEŃ II PIĘTRA		
Nr pom.	Nazwa pomieszczenia	Powierzchnia [m²]
3/46	Pomieszczenie gospodarcze	2,23
3/47	Korytarz	12,48
3/48	Pokój biurowy	13,63
3/49	Pokój biurowy	14,12
3/50	Pokój biurowy	14,27
3/51	Pokój biurowy	13,75
3/52	Pokój biurowy	14,09
3/53	Pokój biurowy	13,95
3/54	Pokój biurowy	16,56
3/55	Pokój biurowy	14,62
3/56	Korytarz	31,43
3/57	Pokój biurowy	13,92
3/58	Pokój biurowy	14,19
3/59	Pokój biurowy	13,93
3/60	Pokój biurowy	14,14
3/61	Pokój biurowy	14,20
3/62	Pokój biurowy	13,63
K1	Klatka schodowa	23,77
K2	Klatka schodowa	19,75
K5	Klatka schodowa	16,93
D1	Istniejący dzwig osobowy	-
D2	Projektowany dzwig osobowy	-
Razem		1094,12

Legenda:

— Rozdzielnie elektryczne

— trasa bednarki uzimniającej FezN 25x4 instalacji teletechnicznych, trasa zgodnie z planami

— trasa bednarki uzimniającej FezN 25x4 prowadzonej pod korytkiem elektrycznym na uchwytych

K100 — KONSTRUKCJE WSPORCZE DLA INST. ELEKTRYCZNYCH (WYS. 50mm, GRUBOŚĆ BLACHY 1mm, KORYTKO PERFOROWANE) PROWADZENIE W PRZESTRZENI SUFITU PODWIESZANEGO

KT100 — KONSTRUKCJE WSPORCZE DLA INST. TELETECHNICZNYCH (WYS. 50mm, GRUBOŚĆ BLACHY 1mm, KORYTKO PERFOROWANE) PROWADZENIE W PRZESTRZENI SUFITU PODWIESZANEGO

G400 — GŁÓWNA TRASA KABLOWA DLA INST. ELEKTRYCZNYCH (WYS. 50mm, GRUBOŚĆ BLACHY 1mm, DRABINKA KABLOWA) PROWADZENIE W PRZESTRZENI SUFITU PODWIESZANEGO

D1000 — GŁÓWNA TRASA KABLOWA DLA INST. TELETECHNICZNYCH (WYS. 50mm, GRUBOŚĆ BLACHY 1mm, DRABINKA KABLOWA) PROWADZENIE W PRZESTRZENI SUFITU PODWIESZANEGO

WRAZ Z TRASAMI KABLOWYMI NALEŻY PROWADZIĆ INSTALACJĘ EKWIPOWENCJALIZACJI. GŁÓWNE TRASY PROWADZIĆ BEDNARKĄ FezN 25x4 PODWIESZANĄ DO KORYTEK ENERGETYCZNYCH.

RÓWNOLEGŁE Z BEDNARKĄ INSTALACJI POŁĄCZEŃ WYRÓWNAWCZYCH OGÓLNYCH NALEŻY PROWADZIĆ BEDNARKĄ FezN 25x4. UZIEMIENIE INSTALACJI TELEKOMUNIKACYJNYCH WYKONAĆ ODDZIELNĄ BEDNARKĄ KTÓRA MA BYĆ ODSEPAROWANA GALWANICZNIE OD INSTALACJI POŁĄCZEŃ WYRÓWNAWCZYCH OGÓLNYCH I W SZACHTACH NALEŻY PROWADZIĆ BEDNARKĘ INSTALACJI UZIEMIĄCEJ TELETECHNICZNEJ ORAZ ELEKTRYCZNEJ. ISTNIEJĄCE KONSTRUKCJE WSPORCZE WYKONANE W I ETAPIE ZOSTAŁY OPISANE POPRZEDZ DODANIE DOPISKU ISTN. NALEŻY DOPROWADZIĆ BEDNARKĘ INSTALACJI UZIEMIĄCEJ TELETECHNICZNEJ DO PROJEKTOWANEJ SERWEROWNI W POM. 2/50, 2/51 ORAZ DO POM. 5/29 I 5/48. WYKONAĆ UZIEMIENIE SZYBU WINDY DZ ZGODNIE Z WYTYCZNYMI PRODUCENTA. W MIARĘ MOŻLIWOŚĆ PRZYŁĄCZYĆ DO ISTN. UZIEMIENIA.

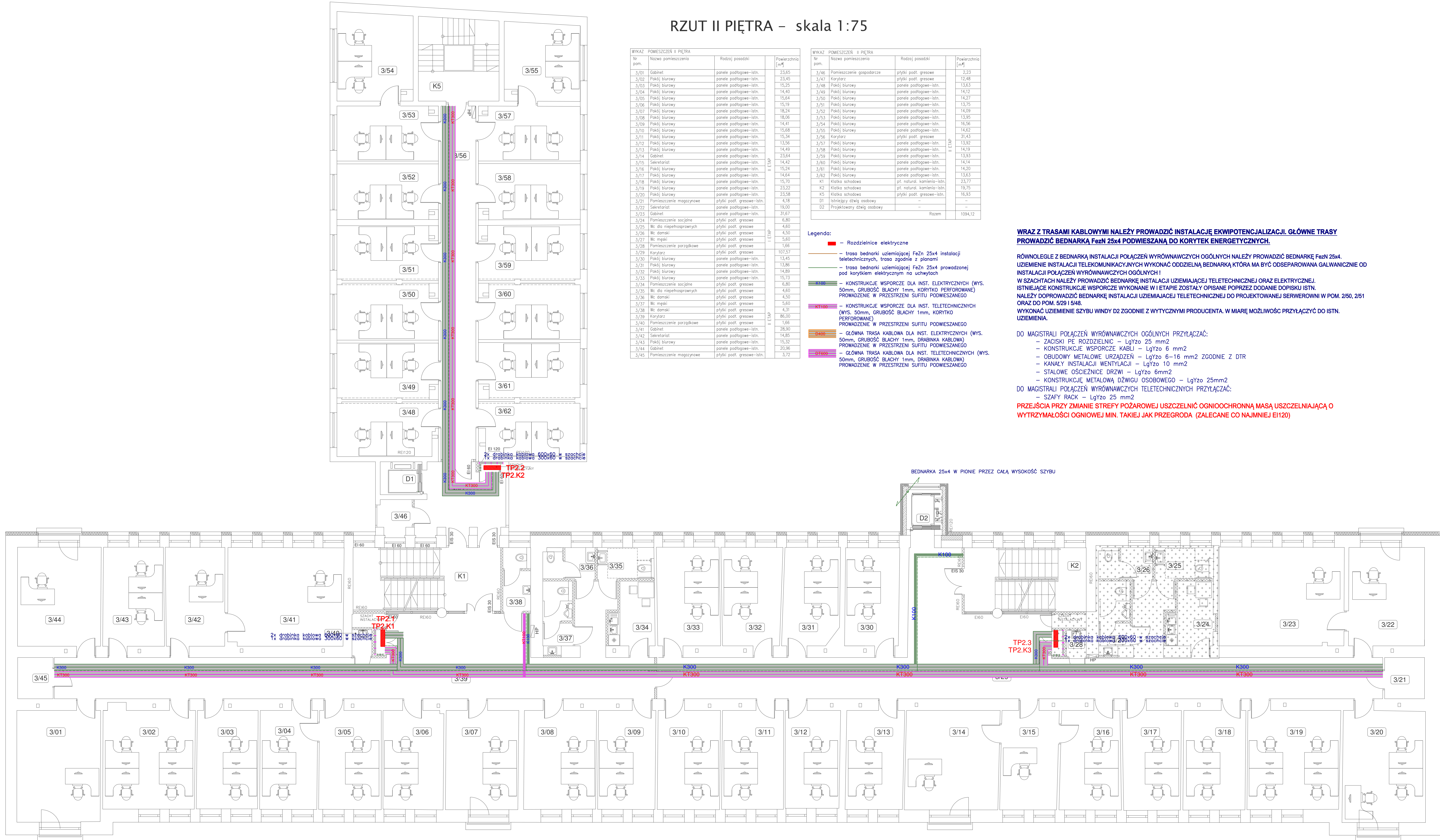
DO MAGISTRALI POŁĄCZEŃ WYRÓWNAWCZYCH OGÓLNYCH PRZYŁĄCZAĆ:

- ZACISKI PE ROZDZIELNIC — LgYzo 25 mm2
- KONSTRUKCJE WSPORCZE KABLI — LgYzo 6 mm2
- OBUŁOWY METALOWE URZĄDZEŃ — LgYzo 6–16 mm2 ZGODNIE Z DTR
- KANAŁY INSTALACJI WENTYLACJI — LgYzo 10 mm2
- STALOWE OŚCIEŻNICE DRZWI — LgYzo 6mm2
- KONSTRUKCJĘ METALOWĄ DZWIIGU OSOBOWEGO — LgYzo 25mm2

DO MAGISTRALI POŁĄCZEŃ WYRÓWNAWCZYCH TELETECHNICZNYCH PRZYŁĄCZAĆ:

- SZAFY RACK — LgYzo 25 mm2

PRZEJŚCIA PRZY ZMIANIE STREFY POŻAROWEJ USZCZELNIĆ OGNIOOCHRONNĄ MASĄ USZCZELNIAJĄCĄ O WYTRZYMAŁOŚCI OGNIOWEJ MIN. TAKIEJ JAK PRZEGRODA (ZALECANE CO NAJMNIEJ EI120)



OCHRONA PRZED PORAZENIEM  
SAMOCZYNNY WYŁĄCZENIE  
W URZĄDZIE  
TN-S  
WYŁĄCZNIKI OCHRONNE  
INSTALACJA WYRÓWNAWCA

GLOBAL

Albert Dragan

ul. Ponikwoda 28, 20-135 Lublin. ☎ +48 516 126 333

✉ instalatorzy@tlen.pl | www.globalprojekt.pl

PRZEBUDOWA NADBUDOWA  
I ROZBUDOWA BUDYNKU PROKURATURY  
PRZY UL. OKOPOWEJ 2A W LUBLINIE

INWESTOR

PROKURATURA REGIONALNA W  
LUBLINIE  
UL. OKOPOWA 2A 20-950 LUBLIN

RYSUNEK

RZUT I PIĘTRA  
PLAN KONSTRUKCJI WSPORCZYCH

SKALA

1:75

NR RYS.

T-III-17

FUNKCJA

PROJEKTOWAŁ

mgr inż. Tomasz Kopeć

SPRAWDZIŁ

inż. Krzysztof Kędziński

DATA

09 2021

PODPIS

OPRACOWANIE OCHRONIONE USTAWĄ O PRAWIE AUTORSKIM I PRAWACH POKREWNYCH (DZ.U. NR 24/94 POZ. 83 Z DNIA 4 LUTEGO 1994R.) Z PÓŹNIEJSZYMI ZMIANAMI